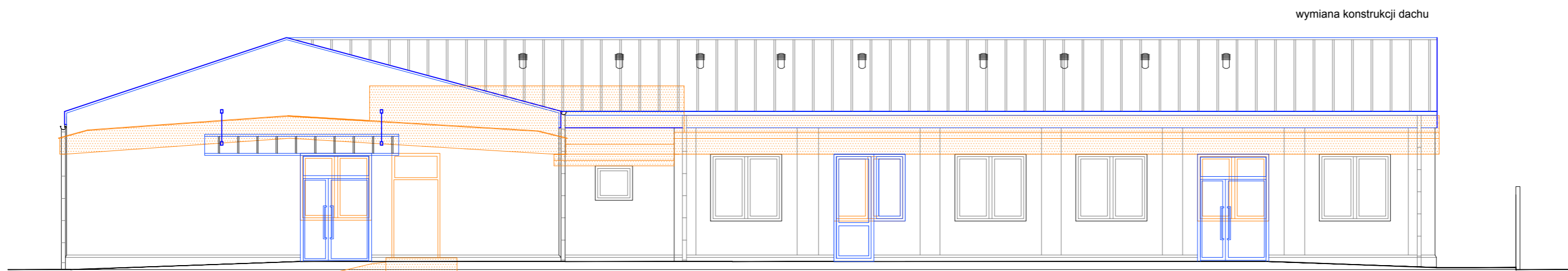


ELEWACJA PÓŁNOCNA



ELEWACJA WSCHODNIA

UWAGI

- kolorem niebieskim oznaczono zmiany elewacji (dobudowę narożnika wejściowego, skrzydła północno-zachodniego, wymianę konstrukcji i pokrycia dachowego oraz zmiany otworów okiennych i drzwiowych)
- kolorem pomarańczowym oznaczono elementy (wraz z konstrukcją dachu) przeznaczone do rozbiórki, likwidacji;
- pozostałe okna (niepodlegające wymianie) należy zdemontować przed wymianą konstrukcji dachu oraz zamontować ponownie w licu istniejącego muru
- rozpatrywać łącznie z rysunkami branżowymi

UWAGA! WSZYSTKIE WYMIARY SPRAWDZIĆ W NATURZE

PRACOWNIA PROJEKTOWA
dpp Design
 mgr inż. arch. Diana Polkowska
 e-mail: diana.polkowska@dppdesign.pl
 www.dppdesign.pl tel. 698 620 622

TEMAT: Projekt budowlany przebudowy i rozbudowy budynku Pawilonu Nr V
 OBIEKT: Adaptacja na potrzeby Ośrodka rehabilitacji i terapii psychiatrycznej dla osób z podwójną diagnozą
 LOKALIZACJA: Al. Legionów 11, 08-400 Garwolin
 INWESTOR: Szpital Mazowiecki w Garwolinie sp. z o.o.
 Al. Legionów 11, 08-400 Garwolin

TEMAT RYSUNKU: ELEWACJE 2/2- zakres zmian	DATA: KWIECIEŃ 2012
BRANŻA: ARCHITEKTURA	SKALA: 1:100
PROJEKTANT: mgr inż. arch. Lidia Micza upr.bud.nr AG.II.4/2/7132/260/2000	<p style="font-size: 2em; font-weight: bold; text-align: center;">A-7</p>
ZESPÓŁ AUTORSKI: mgr inż. arch. Diana Polkowska	
mgr inż. arch. Urszula Sworczyk	NUMER RYSUNKU
SPRAWDZAJĄCY: mgr inż. arch. Agnieszka Kozubowska-Puczka	